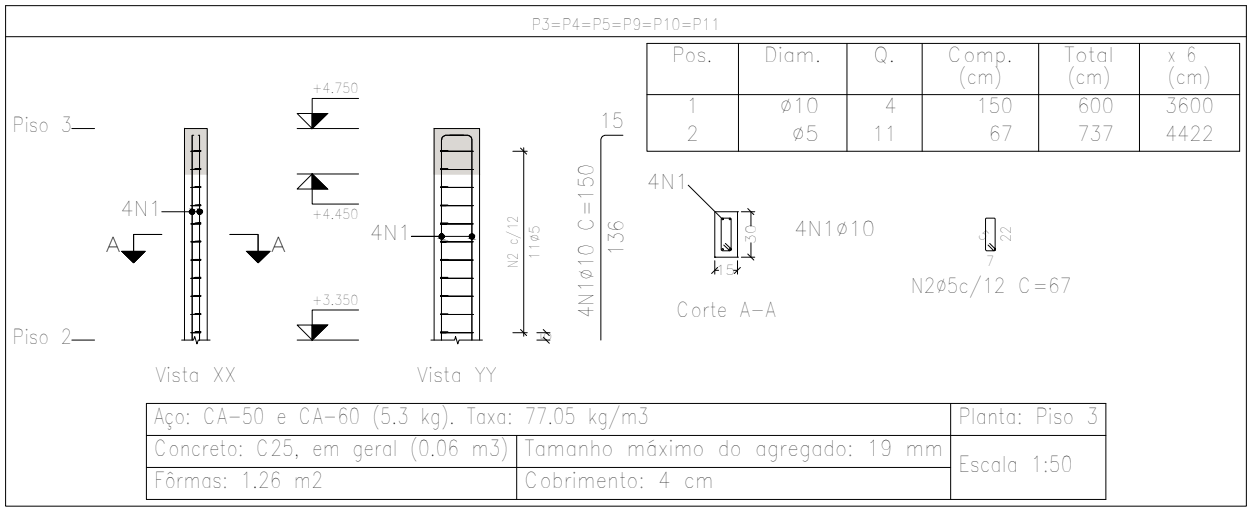


Elemento	Pos.	Diam.	Q.	Esquema (cm)	Comp. (cm)	Total (cm)	CA-50 (kg)	CA-60 (kg)
P3=P4=P5=P8=P10 P11	1	ø10	4		150	600	3,7	
	2	ø5	11		67	737		1,2
	Total+10% (ø6)						4,1	1,3
						ø5:	0,0	7,8
						ø10:	24,6	0,0
						Total:	24,6	7,8



Resumo Aço Pilares	Comp. total (m)	Peso+10% (kg)	Total
CA-50 ø10	36,0	24	24
CA-60 ø5	44,2	8	8
Total			32

Planta: Piso 3  
Concreto: C25, em geral  
Aço das barras: CA-50 e CA-60  
Aço dos estribos: CA-50 e CA-60

Ampliação Transbordo		Data: 07/02/2024
Local: Transbordo Municipal		Número de desenho:
Promotor:		
Projeto Estrutural	Escala: Indicada	
Eduardo Rampanelli Tosetto Engenheiro Civil Número do CREA: 1220503037		Data: 07/02/2024